

Supply Chain Management

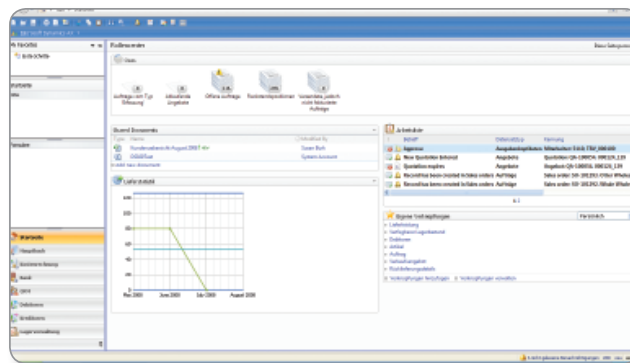
Supply Chain Management in Microsoft Dynamics AX 2009

VORTEILE

- **Verbessern des Kundenservice.** Erhöhen Sie die Sicherheit und Zuverlässigkeit von Lieferungen mit der globalen Available to Promise (ATP)-Ansicht. Diese zeigt für den Fall unvorhergesehener Unterbrechungen Lieferalternativen an. Sie können Verkaufs- und Einkaufsprozesse automatisieren, Artikel schnell verfolgen und lokalisieren sowie zu einer präzisen Preis- und Rabattgestaltung beitragen und so die Kundenzufriedenheit erhöhen.
- **Senken der Kosten durch Optimieren von Prozessen des Supply Chain Management.** Steigern Sie die Produktivität, passen Sie interne Prozesse schnell an neue Anforderungen an und optimieren Sie standortübergreifende Prozesse in der Lieferkette.
- **Kontrollieren und Optimieren des Lagerbestands.** Nutzen Sie leistungsfähige Tools zur Lagerverwaltung, um Prognosen und Planung zu verbessern, das Angebot auf die Kundennachfrage abzustimmen sowie anhand von bestimmten Artikeln und Perioden Verkaufs- und Einkaufspläne aufzustellen.
- **Erhöhen der Transparenz in der gesamten Lieferkette.** Geben Sie den Benutzern die Möglichkeit, über eine benutzerfreundliche Oberfläche Echtzeitdaten anzuzeigen. Darüber hinaus bieten Role Center direkten Zugriff auf Aufgaben und wichtige Business Intelligence Daten (BI) wie beispielsweise Key Performance Indicators (KPIs) und benutzerdefinierte Berichte.

Durch Rationalisieren und Automatisieren von Geschäftsprozessen in der gesamten Supply Chain können Sie die Planung verbessern, Lagerbestände optimieren, Kosten senken und schnell auf Änderungen bei der Nachfrage auf Kunden- und Lieferantenseite reagieren.

Supply Chain Management in Microsoft Dynamics® AX 2009 verknüpft Verkaufs- und Einkaufsprozesse mit Logistik, Produktion und Lagerverwaltung. So entsteht eine Echtzeitdarstellung der gesamten Lieferkette. Mit der Möglichkeit, externe Geschäftsprozesse zu integrieren sowie A2A (Applikation zu Applikation) Verbindungen zu unterstützen, können Sie die Liefer- und Bedarfsplanung so verbessern, dass Lagerbestände optimiert werden und die Zuverlässigkeit bei Ausführung und Lieferung gesteigert wird. Darüber hinaus können Sie zur Vereinfachung der Einhaltung von behördlichen und unternehmensinternen Vorschriften beitragen, indem Sie benutzerdefinierte Geschäftsregeln und Workflows festlegen, die auf Risikoszenarien beruhen.



Verschaffen Sie sich mithilfe Ihres Role Centers einen detaillierten Überblick über die gesamte Lieferkette.

Versetzen Sie Mitarbeiter in die Lage, schnell und effektiv zu arbeiten – mit Role Centers, die relevante Aufgaben, Informationen und Tools in einer personalisierten Ansicht anordnen. Supply Chain Manager können sich dank des Zugriffs auf rollenbasierte Berichte und benutzerdefinierte Datencubes ein umfassendes Bild von Debitoren- und Kreditorenkontodaten, von der Preisgestaltung, von Handelsvereinbarungen und vom Lagerbestand machen. Lagerverwalter können problemlos auf Tools zugreifen, mit denen sie die Artikellagerung je nach Lagerplatztyp, Platz, Palettenhöhe und Temperaturanforderungen optimieren können.

ÜBERSICHT

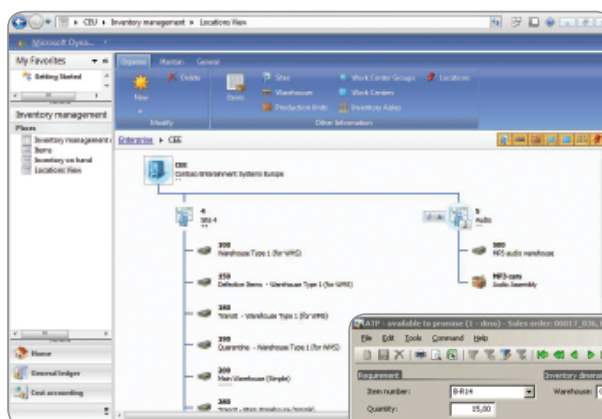
Supply Chain Management in Microsoft Dynamics AX umfasst die folgenden Funktionen:

- Bedarfsplanung
- Intercompany Handel
- Lagerverwaltung
- Beschaffungsmanagement
- Self Service Portal für Lieferanten
- Integration von Business-to-Business Handelspartnern
- Qualitätsmanagement
- Funktionen für mehrere Standorte (Multi Site)
- Auftragsabwicklung mit Handelsvereinbarungen
- Reservierung und Verfolgung von Artikel- und Losnummer
- Auftragszusagen
- RFID
- Vertriebsplanung
- Retourenverwaltung

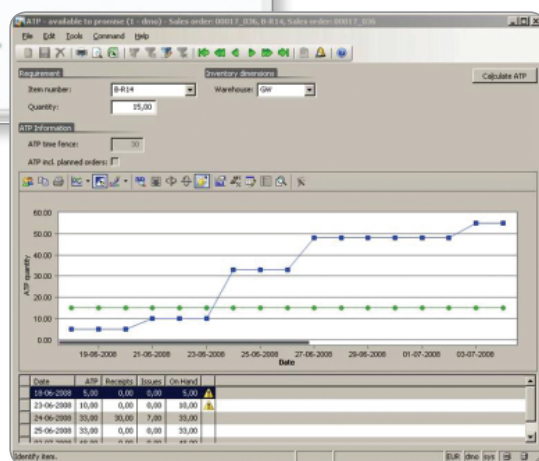
Grenzüberschreitende Zusammenarbeit über Web Services

Durch Verknüpfen von Geschäftsprozessen und Mitarbeitern über die gesamte Lieferkette hinweg können Unternehmen die nötigen Einblicke gewinnen, um sich auf veränderte geschäftliche Anforderungen einzustellen, Planung und Lagerverwaltung zu optimieren sowie einen überdurchschnittlichen Kundenservice zu bieten.

Supply Chain Management in Microsoft Dynamics AX bietet Ihnen die nötigen Tools, um Daten mit Handelspartnern, Kunden, Lieferanten und anderen Systemen auszutauschen. Über Application Integration Framework, das Web Service Framework in Microsoft Dynamics AX, können Sie auf eine Reihe von vordefinierten XML-Dokumenten zugreifen, wie Advanced Shipping Notice (ASN), Auftrag und Bestellung. Tauschen Sie die Dokumente mithilfe unterschiedlicher Übertragungsmethoden aus wie beispielsweise über Dateisysteme, Microsoft® Message Queuing (MSMQ) und ausgehende Webdienste.



Rufen Sie eine Übersicht über alle Standorte auf.



Verbessern Sie die Zuverlässigkeit von Lieferungen mithilfe der globalen Available to Promise (ATP)-Ansicht.

Automatisierung von Geschäftsprozessen durch Onlinedienste

Sie können Geschäftsprozesse mit einer breiten Palette an vordefinierten Webdiensten in Microsoft Dynamics AX 2009 automatisieren und rationalisieren oder mithilfe einfacher Tools eigene Webdienste erstellen oder individuell anpassen. Nutzen Sie Zahlungsdienste, um Vorgänge der Kreditkartenverarbeitung wie Vorautorisierung, Autorisierung und Datenverfolgung unmittelbar in Microsoft Dynamics AX zu integrieren.

Schneller Zugriff über webbasierte Portale

Mit Supply Chain Management in Microsoft Dynamics AX erhalten Sie die Geschäftsinformationen, die Sie jederzeit und an jedem Ort in Echtzeit benötigen. Sie können direkt über den Microsoft Dynamics AX Client oder über das Enterprise Portal in Microsoft Dynamics AX auf die Lösung zugreifen. Enterprise Portal basiert auf Microsoft Windows® SharePoint® Services und Microsoft Office SharePoint Server. Unabhängig davon, wie Sie auf die Daten zugreifen, wird die Geschäftslogik in einem einzigen Datensatz verwaltet, damit die Datenintegrität gewahrt bleibt und die Sicherheit erhöht wird.

Schneller detaillierte Einblicke in Unternehmensvorgänge durch flexible Self Service BI Tools

Supply Chain Management in Microsoft Dynamics AX 2009 stellt den Beteiligten auf allen Ebenen der Lieferkette leistungsfähige Business Intelligence Tools zur Verfügung. Durch Überwachung der Leistung anhand vordefinierter Cubes, KPIs und Ad-hoc Berichte können Sie sich schnell einen Überblick über geschäftliche Angelegenheiten verschaffen, und zwar mit Hilfe Ihres Role Centers. Durch Exportieren nach Microsoft Office Visio® und Microsoft Office Excel® können Sie Daten mühelos austauschen und ändern. Außerdem haben Sie die Möglichkeit, PivotTable®-Ansichten zu verwenden.

„Mit den Multi Site Funktionalitäten verfügen wir über eine neue Dimension für die angemessene Umsetzung komplexer Unternehmensstrukturen.“

– Annette Theißen, Lead Developer, Tectura, Microsoft Dynamics AX 2009 TAP ISV

FUNKTIONALITÄTEN

Role Center*	<ul style="list-style-type: none"> • Betriebsleiter, Lagerortleiter, Lagerarbeiter, Versand und Wareneingang, Einkaufsleiter, Einkaufsvertreter, Produktionsleiter, Filialleiter
Flexible Business Intelligence	<ul style="list-style-type: none"> • Erhöhen Sie die Mitarbeiterproduktivität durch BI, einschließlich KPIs sowie Standard- und Ad hoc Berichtstools. • Nutzen Sie vordefinierte Cubes, um die Leistung zu überwachen und effektive Geschäftsstrategien auszuarbeiten. • Führen Sie Ad hoc Daten-Analysen und -Berichte mit vertrauten Tools wie Excel und Visio aus.
Verkaufsmanagement	<ul style="list-style-type: none"> • Durch Schnelleinträge für Auftragspositionen, Abrufaufträge und verbesserte Lieferdatumskontrolle können Sie im Handumdrehen Aufträge erstellen. • Sie können Kreditlimits, Debitorenkontodaten und Lagerbestände automatisch überprüfen, um den Kunden Echtzeitinformationen zu bieten. • Flexible und umfassende Preisberechnungen sorgen für eine Verbesserung der Preisgenauigkeit und des Kundenservice.
Einkaufsverwaltung	<ul style="list-style-type: none"> • Verfolgen Sie Rückstandpositionen, und verwalten Sie zurückgelieferte Artikel. • Optimieren Sie Beschaffungsprozesse mit einem End-to-End-Prozess, der Angebotsanforderungen, Anbietervergleich sowie integrierte Einkaufsprozesse umfasst. • Erstellen Sie Bestellanforderungen mit dem Microsoft Dynamics AX-Client oder mit dem Enterprise Portal in Microsoft Dynamics AX und definieren Sie einen Workflow für Bestellanforderungen, um den entsprechenden Prozess zu steuern.
Handelsvereinbarungen	<ul style="list-style-type: none"> • Verbessern Sie die Geschäftsbeziehungen durch detaillierte Handelsvereinbarungen mit Preisen und Rabatten, die je nach Kunde, Lieferant oder Artikel unterschiedlich gestaltet sind. • Richten Sie Preise und Rabatte in beliebigen Währungen ein. • Berechnen Sie den Rechnungsrabatt für Aufträge und Bestellungen automatisch.
Grundlegende Logistik	<ul style="list-style-type: none"> • Artikel können mithilfe von bis zu drei Artikeldimensionen und vordefinierten Kombinationen problemlos beschrieben und gepflegt werden. Die Dimensionen sind Variante, Größe und Farbe. • Geben Sie für eine erweiterte Bestandskontrolle, -überwachung und -verfolgung Lagerbestandsdimension an wie beispielsweise die Standort-Lagerbestandsdimension.
Lagerverwaltung	<ul style="list-style-type: none"> • Wenden Sie mehrere Nachkalkulationsoptionen an wie beispielsweise First in/First out (FIFO), Last in/First out (LIFO), Standardkosten und durchschnittliche Kosten. • Steuern Sie den Bestand anhand unterschiedlicher Lagermodelle und mit Unterstützung des Sicherheitslagerbestands.
Auftragsverwaltung	<ul style="list-style-type: none"> • Erweitern Sie die Lieferkettenfunktionalität um Retourenverwaltung und -bearbeitung.
Onlinedienste	<ul style="list-style-type: none"> • Nutzen Sie Zahlungsdienste, um Vorgänge der Kreditkartenverarbeitung wie Autorisierung, Datenverfolgung und Erstattungen in Microsoft Dynamics AX zu integrieren. <i>Hinweis: Die Kreditkartenverarbeitung ist derzeit nur in den USA verfügbar.</i>
Funktionen für mehrere Standorte	<ul style="list-style-type: none"> • Verwalten Sie zentral standort- oder unternehmensspezifische Parameter wie Lagerbestand, Stücklisten, Arbeitsplan, Nachkalkulation sowie Gewinn- und Verlustdimensionen • Sie können mehrere verteilte Lagerorte verwalten, unterschiedliche Kosten, Preise und Kostenkategorien anwenden, die Lieferdaten in verschiedenen Zeitzonen steuern und Daten nach Dimensionen weiterleiten. • Verwenden Sie die neue Multi Site Funktion, um Szenarien mit mehreren Standorten zu unterstützen. • Greifen Sie auf die Unterstützung für mehrere Zeitzonen zu, wobei Datum und Uhrzeit auf Benutzerebene festgelegt werden.

FUNKTIONALITÄTEN (Fortsetzung)

ADVANCED MANAGEMENT	Qualitätsmanagement	<ul style="list-style-type: none"> Verbessern Sie die Geschäftsprozesse für Qualitätssicherung, Qualitätskontrolle, Rohstoffe und Chargenverfolgung.
	Verbesserte Produktprogrammplanung	<ul style="list-style-type: none"> Erstellen Sie mehrere standortübergreifende Pläne, um den Bedarf zu decken und für die Synchronisierung der Aufträge auf Grundlage von Veränderungen beim internen oder externen Bedarf zu sorgen. Verbessern Sie die Verteilungs- und Absatzplanung mit einer Übersicht über längerfristige Einkaufs-, Produktions- und Ressourcenanforderungen.
	Lagerortverwaltung: Standorte	<ul style="list-style-type: none"> Weisen Sie Lagerbestandsdimensionen zu, um Bestände nach individuellem Lagerort, Palette und Standort zu organisieren und zu lokalisieren.
ADVANCED MANAGEMENT ENTERPRISE	Lagerortverwaltung: Handhabung	<ul style="list-style-type: none"> Lassen Sie sich automatische Vorschläge zur Platzierung eingegangener Artikel machen, die auf voreingestellten Regeln für einen oder mehrere Lagerorte beruhen. Verfolgen Sie alle eingegangenen Aufträge anhand der Palettenkennung, und generieren Sie eine optimale Entnahmeroute. Verfolgen Sie Artikel und Standorte auf elektronischem Wege mithilfe von Strichcodes. Optimieren Sie ausgehende Prozesse mit der Möglichkeit, Regeln zum Senden und Drucken von Lieferdokumenten zu konfigurieren.
	RFID-Unterstützung	<ul style="list-style-type: none"> Tragen Sie zur Vereinfachung der Compliance bei, indem Sie festlegen, welche Kunden und Auftragspositionsartikel eine Markierung benötigen, und EPC-Nummern (elektronischer Produktcode) in Auftrag geben. Vereinfachen Sie die Echtzeitverfolgung mit Unterstützung von Markierungen auf Standort-, Paletten- und Artekelebene, die den globalen EPC-Datenstandards entsprechen. Integrieren Sie fertige RFID-Lösungen (Radiofrequenz-Identifikation) in zentrale Geschäftsprozesse wie Wareneingang, Entnahme, Verpacken und Versand.
	Intercompany	<ul style="list-style-type: none"> Optimieren Sie den Handel mit Tochtergesellschaften, und wenden Sie mit einem einzigen integrierten System Richtlinien für den Intercompany-Handel an. Erstellen Sie Intercompany-Auftragsketten direkt und automatisch von der Auftragserteilung bis zum Endkunden, mit und ohne Direktlieferung. Außerdem können Sie Aufträge aus Bestellungen aktualisieren und umgekehrt.
	Erweiterte Bestandskontrolle	<ul style="list-style-type: none"> Berechnen Sie ATP-Lieferdaten anhand des verfügbaren Bestands und der aktuellen Produktionsaufträge. Berechnen Sie Lieferdaten für die Beschaffungszusage (Capable to Promise, CTP) in Abhängigkeit von den verfügbaren Materialien und der Produktionskapazität. Optimieren Sie die Produktions- und Materialplanung sowie -terminierung durch Reduktion doppelter Planungsarbeit und Überwachen von Ressourcen auf Engpässe. Führen Sie Terminierungen für begrenzte Kapazitäten und Materialien gleichzeitig durch, um verfügbare Kapazitäten, Lagerbestände und Lieferzeiten zu berücksichtigen. Verwenden Sie Tabellen für die Produktprogrammplanung mit optimistischer Gleichzeitigkeitserkennung (OCC).
	Produktgenerator	<ul style="list-style-type: none"> Konfigurieren Sie benutzerdefinierte Produkte, und rufen Sie genaue Lieferdaten ab.

Funktionalitäten sind nach Business Ready Licensing-Edition gruppiert. Die tatsächlichen Editionen können zum Zeitpunkt der Lizenzierung hiervon abweichen.

*Die Verfügbarkeit der Role Centers hängt von der Business Ready Licensing-Edition ab.

MICROSOFT DEUTSCHLAND GMBH

Geschäftskundenbetreuung
Konrad-Zuse-Strasse 1
85716 Unterschleißheim
Deutschland
Tel.: +49 1805 672330*
Fax: +49 1805 229554*
E-Mail: BtoB@microsoft.com
* 0,12 Euro/Min., deutschlandweit
<http://www.microsoft.de/ax>

MICROSOFT SCHWEIZ GMBH

Richtstrasse 3
CH-8304 Wallisellen
Schweiz
Tel.: +41 848 858 868
Fax: +41 43 456 44 44
E-Mail: custserv@microsoft.com
<http://www.microsoft.ch/ax>

MICROSOFT ÖSTERREICH GMBH

Am Euro Platz 3
1120 Wien
Österreich
Tel.: 08000 123 345*
Fax: +43 1 610 64 200
E-Mail: dyn-at@microsoft.com
*Nur aus Österreich erreichbar
<http://www.microsoft.com/austria/dynamics/ax>